

Skibs- & Modul Containere



DESIGN

PRODUKTION

SALG

UDLEJNING



Containere - mere end en god idé

Containere er blevet så at sige enerådende på verdens transportmarked til søs og til lands. Simpelthen fordi det er en god, hurtig og økonomisk løsning, der baserer sig på enkle og solide modulopbyggede "transportkasser". Men udover oversøisk transport kan containere også anvendes til utallige andre formål: Overalt, hvor man har brug for ekstra rum til opbevaring, til ophold eller til helt andre funktioner.



Containere har mange fordele:

Kan stables

Opbygge i moduler

Eller skræddersyet

Kan altid udskiftes

Kan kombineres og

Udbygges i det uendelige

Nemme at transportere



Vælg den rette container

Det er ikke ligemeget, hvilken container, De vælger. Hvor der ikke er tale om omfattende indretning af containeren, er det som regel en fordel at vælge den almindelige skibscontainer.

Drejer det sig derimod om isolerede mandskabsrum eller kontorpavilloner, hvor kravene til belastning ikke er store, kan vi tilbyde Dem den specielle IJ-modul-container med nogle solide økonomiske fordele.

IJ-Container er specialister i containere til alle formål

Vi har gjort det til vort speciale at levere containere til alle formål udover det sædvanlige. Vi indretter containere efter opgave til eksempel:

Indbygning af maskiner og udstyr

Transport af speciemner

Lagerrum

Værktøjsrum

Værksted

Mandskabsrum

Sikkerhedsopbevaring

Fryse- og kølerum

Optøningsrum

Kontor

Bad og toilet

Kantine og frokoststue



Mulighederne er faktisk ubegrænsede



Ny eller brugt

Vi har kontakter til containerfabrikanter og containerbrugere over hele verden og kan derfor altid finde en ny eller brugt container i enhver størrelse og udformning til Dem.

1 dag, 1 år eller altid

Skal De have kølet gods i ét døgn? Har De brug for et mandskabsskur på en byggeplads i nogle måneder? Eller skal De måske udvide kontoret i 1-2 år? Hos IJ-Container kan De leje containere så kort eller lang tid, De

ønsker. Eller købe en eller flere til en særdeles fornuftig pris. Lad os give Dem et uforbindende tilbud om en containerløsning på netop Deres pladsbehov eller transportbehov.

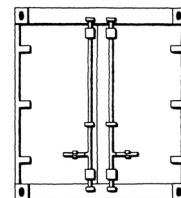
Skibscontainere til dagligt slid og høj vægtbelastning

Skibscontainere findes i et utal af størrelser og i flere forskellige udførelser. Fælles for dem alle er, at de kan tåle hårdt, dagligt slid og en særdeles høj vægtbelastning. Skibscontainere er fremstillet med en rammekonstruktion af stål og en bund af træ. Standardudførelsen har døre, sider og tag af stål. Desuden fås skibscontainere med døre, sider og tag af glasfiberarmeret plywood eller aluminium beklædt med plywood.

Mini

Den lille container med de store muligheder. Velegnet til opbevaring af mindre effekter som håndværktøj, el-udstyr eller andet udstyr, der skal opbevares sikkert på f.eks. byggepladsen.

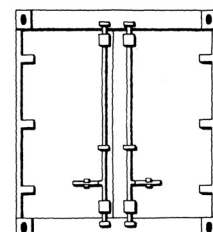
Den solide udførelse sikrer lang levetid - og de små mål gør containeren let at håndtere med en normal autokran.



10'

En lidt større container med mange muligheder. F.eks. egner den sig fortrinligt til godstransport til destinationer, hvor større containere ikke kan håndteres.

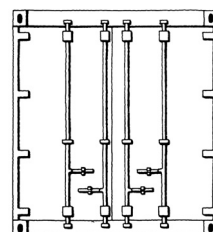
Endvidere er den velegnet til indbygning af mindre maskinanlæg, som f.eks. generatoranlæg, pumpestationer eller lignende. Håndværkere kan ligeledes med fordel bruge denne type til opbevaring af værktøj og materialer.



20'

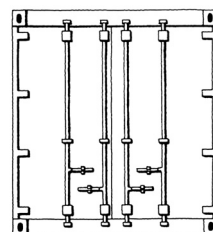
Vel nok den mest alsidige containere. Anvendelsesmulighederne kan f.eks. være transportemballage til "One-way" transport, lager for materialer og værktøj, mobilt værksted, indbygning af maskiner, udstillingscontainere m.m.

Vi kan levere denne populære container i alle priskategorier egnet til hvert sit formål - fra den prisbillige brugte stålcontainer til den isolerede alu-container.



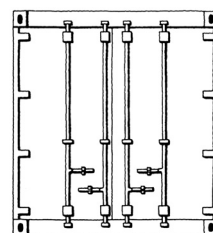
30'

Et særdeles fornuftigt alternativ, hvor 20' containeren er for lille og 40' containeren er for stor. Det kan f.eks. være VVS-håndværkerens opbevaring af vandrør i standardmål, der kræver lidt større længde - eller som ekstra lager, hvor pladsforholdene er begrænsede. Indbygning af større maskinanlæg vil også kunne finde plads her.



40'

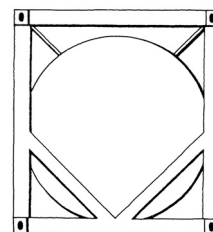
Den store container med uendelige pladsmuligheder. Stor som et helt lagerlokale. Uanset om der er tale om et midlertidigt eller permanent pladsbehov, der skal dækkes, er denne container et prisgunstigt alternativ. Velegnet til indretning af et større værksted, samt til opbevaring af store enheder - og særdeles lønsom til transport af større varepartier. Alu-versionen er indvendig beklædt med træplader, hvilket gør den særlig anvendelig til transport og opbevaring af skrøbelige varer.



Special

Ud over standard containeren kan vi levere containere i samme standardmål, men specielt fremstillet til ethvert formål, som f.eks. kan være:

Tankcontainere, open-top containere, flat-rack containere, fryse- og kølecontainere, opvarmede containere. Kontakt os for nærmere oplysninger om disse muligheder.



Containermål Standard Containere

6' Container	Længde (mm)	Bredde (mm)	Højde (mm)	Tara Vægt (kg)	Payload (kg)
Udvendig	1981	1600	1500	600	2400
Indvendig	1830	1512	1334		
Døråbning		1506	1278		Rumindhold: 3,69 m ³

7' Container	Længde (mm)	Bredde (mm)	Højde (mm)	Tara Vægt (kg)	Payload (kg)
Udvendig	2235	1800	1740	710	3290
Indvendig	2084	1712	1578		
Døråbning		1706	1518		Rumindhold: 5,63 m ³

8' Container	Længde (mm)	Bredde (mm)	Højde (mm)	Tara Vægt (kg)	Payload (kg)
Udvendig	2438	2000	2000	840	4160
Indvendig	2338	1912	1821		
Døråbning		1904	1761		Rumindhold: 8,14 m ³

9' Container	Længde (mm)	Bredde (mm)	Højde (mm)	Tara Vægt (kg)	Payload (kg)
Udvendig	2743	2200	2260	1020	4980
Indvendig	2592	2112	2081		
Døråbning		2104	2020		Rumindhold: 11,40 m ³

10' Container	Længde (mm)	Bredde (mm)	Højde (mm)	Tara Vægt (kg)	Payload (kg)
Udvendig	2991	2438	2591	1300	10000
Indvendig	2840	2350	2390		
Døråbning		2342	2280		Rumindhold: 15,95 m ³

20' Container	Længde (mm)	Bredde (mm)	Højde (mm)	Tara Vægt (kg)	Payload (kg)
Udvendig	6058	2438	2591	2240	28240
Indvendig	5900	2329	2380		
Døråbning		2320	2270		Rumindhold: 32,60 m ³

30' Container	Længde (mm)	Bredde (mm)	Højde (mm)	Tara Vægt (kg)	Payload (kg)
Udvendig	9125	2438	2591	2460	20000
Indvendig	8900	2320	2380		
Døråbning		2320	2270		Rumindhold: 49,10 m ³

40' Container	Længde (mm)	Bredde (mm)	Højde (mm)	Tara Vægt (kg)	Payload (kg)
Udvendig	12192	2438	2591	3740	26740
Indvendig	12000	2320	2380		
Døråbning		2320	2270		Rumindhold: 66,20 m ³

40' High Cube Container	Længde (mm)	Bredde (mm)	Højde (mm)	Tara Vægt (kg)	Payload (kg)
Udvendig	12192	2438	2890	3900	26580
Indvendig	12000	2320	2680		
Døråbning		2320	2570		Rumindhold: 74,60 m ³

Containermål Køle/Fryse Containere

10' Container	Længde (mm)	Bredde (mm)	Højde (mm)	Tara Vægt (kg)	Payload (kg)
Udvendig	2991	2438	2591	2030	12970
Indvendig	2388	2290	2276		
Døråbning		2290	2264		Rumindhold: 12,40 m ³

20' Container	Længde (mm)	Bredde (mm)	Højde (mm)	Tara Vægt (kg)	Payload (kg)
Udvendig	6058	2438	2591	3120	27480
Indvendig	5443	2290	2271		
Døråbning		2290	2264		Rumindhold: 28,30 m ³

40' Container	Længde (mm)	Bredde (mm)	Højde (mm)	Tara Vægt (kg)	Payload (kg)
Udvendig	12192	2438	2591	4000	26480
Indvendig	11583	2290	2237		
Døråbning		2290	2258		Rumindhold: 59,30 m ³

40' High Cube Container	Længde (mm)	Bredde (mm)	Højde (mm)	Tara Vægt (kg)	Payload (kg)
Udvendig	12192	2438	2896	4340	26140
Indvendig	11583	2290	2552		
Døråbning		2290	2510		Rumindhold: 67,70 m ³

Returluft køleelement	Kølekapacitet (Kcal)	Forbrug (Kw)
1,7° C	8820	10,8
0° C	5166	6,4
-20° C	2770	5,0

Indvendig laste højde: 10'-20'-40' 2.264 mm / 40' High Cube 2.510 mm

Temperatur interval fra +20 / -25 Graders Celcius

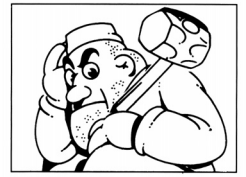
Ovennævnte mål kan variere fra type til type



IJ-låsebeslag

Hvor og hvornår er tyven på spil næste gang?

De kan sikre Dem yderligere, ved at få et IJ-låsebeslag monteret på Deres container. Låsebeslaget er fremstillet af hærdet stål, som er el-galvaniseret og lakeret med to komponent lak. Låsebeslaget leveres med Abloy 3065-25 lås. Låsebeslaget er godkendt i højeste klasse (rød), af samtlige forsikringsselskaber i Danmark.



Låsbeslag med lås i SKAFOR Rød Klasse

Allock



Låsebom



Fix-Lock



Kørerampe - Lille

Bæreevne:	1.500 kg.
Tara vægt:	70 kg.
Længde:	1.100 mm + 100 mm
Bredde:	800 mm
Højdeforskel:	165 mm - 8% - 5° grader

Kørerampe - Stor

Bæreevne:	7000 kg.
Tara vægt:	310 kg.
Længde:	1700 mm + 75 mm
Bredde:	2300 mm
Højdeforskel:	165 mm - 8% - 5° grader



Skibscontainere



Skibscontainere



Skræddersyet - optimal kvalitet til fornuftig pris

IJ-Container har gennem en årrække leveret et større antal modulcontainere - indrettede og opbygget i samarbejde med og efter kundernes egne krav og ønsker til indretning.

Derved er kunderne sikret en optimal kvalitet til en fornuftig pris.

Udover standard moduler har IJ-Container leveret store kontorløsninger i en eller to etager - Specielle Cam-

pinghuse - Sanitetsmoduler - Ekstra Hotelværelser - Portnerhuse - Byggepladskontorer - Kantine - Bade- og omklædningsfaciliteter - Små Feriehuse - enheder til nødstrømsanlæg.



GENERAL SPECIFIKATION AF MODULER MED SANITET

Selvbærende stålprofilramme:

Opbygget på selvbærende sammensvejsede stålprofiler - 3 eller 4 mm tykkelse

Vægge:

$k = 0,56 \text{ Wm-2K-1}$

Indvendig beklædt med 13 mm kunststofbelagte spånplader

Dampspærre i PE folie

60 mm glasuld

Udvendig beklædt med 0,55 mm galvaniserede trapezformede metalplader

Standardlakering - tokomponent farve

i RAL 5010, 7032, 7035, 9002, 9010

Tag:

Belastning 1,05 - 1,5 kN/m²

$k = 0,43 \text{ W m-2K-1}$

Tagplader af 0,75 mm galvaniserede trapezformede metalplader

100 mm glasuld

Dampspærre i PE folie

Indvendig beklædt med 13 mm hvide kunststofbelagte spånplader

Gulv:

Belastning 2,5 kN/m²

$K = 0,43 \text{ W m-2K-1}$

22 mm cementspånplade beklædt med 1,5 mm grå PVC

gulvbelægning

Dampspærre i PE folie

100 mm glasuld

Udvendig afdækket med 0,55 mm galvaniseret metalplader

Basis udførelse:

Alt el-arbejde udført efter DIN forskrifter

Udvendig CEE tilslutning 380 V / 32 A

Udvendige døre af stål

Indvendige døre beklædt med kunststof

Vinduer af kunststofmateriale 570 / 400 mm

Ventilation i vægge

Sanitet:

¾" vandtilslutning

Afløb kunststofrør Ø 110 mm

Gulv afløb

Porcelæns WC med kabine på fødder og dør

Porcelænsurinal

Håndvask af porcelæn med blandingsbatteri

75 eller 150 L vandbeholder

Brusekabine med forhæng

Spejl, sæbeskål og knager til håndklæder

IJ-modulcontainer - med plads til komfort

Hvor kravene til containerens indretning er høje, er **IJ-Modulcontaineren** et særdeles prisgunstigt alternativ til den "almindelige" Skibscontainer.

IJ-Modulcontaineren er opbygget som en letvægtsudgave af Skibscontaineren. Dvs. uden de tunge og kraftige vanger, der skal kunne holde til containerkraner og gaffeltrucks under svær belastning. **IJ-Modulcontaineren** opfylder myndighedernes krav til indretning og er især velegnet som:

Kontorpavillon

Campinghytter

Sommerhuse

Mandskabsrum

Bad og toiletrum

Kantine og køkken

Salgsboder

Udstillingsformål

Teknikhuse

Kantine og frokoststue

Børnehave og skole

Reception



GENERAL SPECIFIKATION AF MODULER UDEN SANITET

Selvbærende stålprofilramme:

Opbygget på selvbærende sammensvejsede stålprofiler - 3 eller 4 mm tykkelse

Vægge:

$k = 0,56 \text{ Wm-2K-1}$

Indvendig beklædt med 13 mm kunststofbelagte spånplader

Dampspærre i PE folie - 60 mm glasuld

Udvendig beklædt med 0,55 mm galvaniserede trapezformede metalplader

Standardlakering - to komponent farve i RAL 5010, 7032, 7035, 9002, 9010

Gulv:

Belastning 2,5 kN/m²

$K = 0,43 \text{ W m-2K-1}$

22 mm spånplade beklædt med 1,5 mm grå PVC gulvbelægning

Dampspærre PE folie

100 mm glasuld

Udvendig afdækket med 0,55 mm galvaniseret metalplader

Tag:

Belastning 1,05 - 1,5 kN/m²

$k = 0,43 \text{ W m-2K-1}$

Tagplader af 0,75 mm galvaniserede trapezformede metalplader

100 mm glasuld

Dampspærre i PE folie

Indvendig beklædt med 13 mm hvide kunststofbelagte spånplader

Basis udførelse:

Alt el-arbejde udført efter DIN forskrifter

Udvendig CEE tilslutning 380 V / 32 A

Udvendige døre af stål

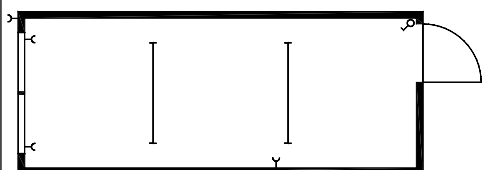
Indvendige døre beklædt med kunststof

Vinduer og udvendige persienner af PVC materiale

Ventilation i vægge

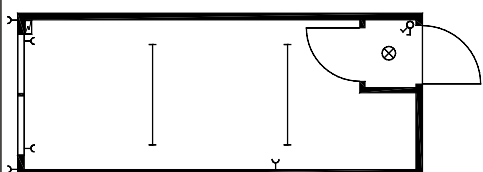
Standard Moduler

1



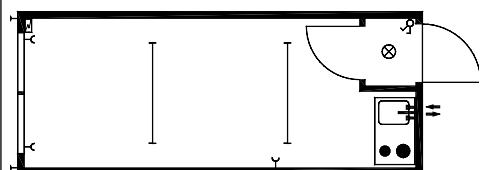
Type	Længde (mm)	Bredde (mm)	Højde (mm)		Vægt (t)
			Udv.	Indv.	
1A	6 058	2 435	2 610	2 300	2,4
1B	6 058	2 435	2 820	2 500	2,5
1C	6 058	2 990	2 820	2 500	2,7

2



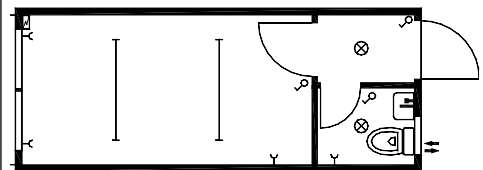
Type	Længde (mm)	Bredde (mm)	Højde (mm)		Vægt (t)
			Udv.	Indv.	
2A	6 058	2 435	2 610	2 300	2,5
2B	6 058	2 435	2 820	2 500	2,6
2C	6 058	2 990	2 820	2 500	2,8

3



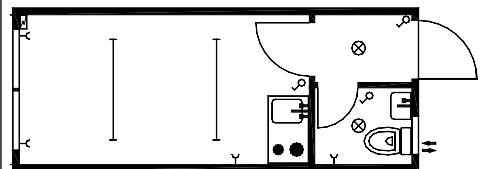
Type	Længde (mm)	Bredde (mm)	Højde (mm)		Vægt (t)
			Udv.	Indv.	
3A	6 058	2 435	2 610	2 300	2,6
3B	6 058	2 435	2 820	2 500	2,7
3C	6 058	2 990	2 820	2 500	2,9

4



Type	Længde (mm)	Bredde (mm)	Højde (mm)		Vægt (t)
			Udv.	Indv.	
4A	6 058	2 435	2 610	2 300	2,7
4B	6 058	2 435	2 820	2 500	2,8
4C	6 058	2 990	2 820	2 500	3,0

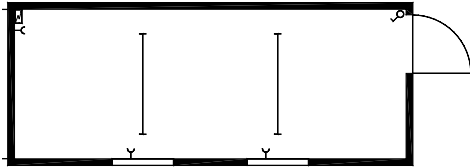
5



Type	Længde (mm)	Bredde (mm)	Højde (mm)		Vægt (t)
			Udv.	Indv.	
5A	6 058	2 435	2 610	2 300	2,9
5B	6 058	2 435	2 820	2 500	3,1
5C	6 058	2 990	2 820	2 500	3,2

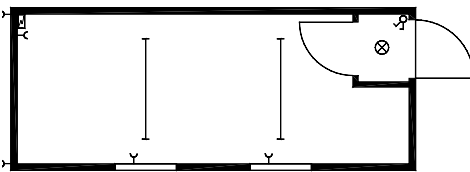
Standard Moduler

6



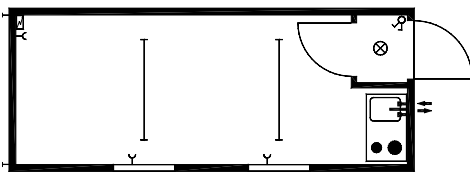
Type	Længde (mm)	Bredde (mm)	Højde (mm)		Vægt (t)
			Udv.	Indv.	
6A	6 058	2 435	2 610	2 300	2,4
6B	6 058	2 435	2 820	2 500	2,5
6C	6 058	2 990	2 820	2 500	2,7

7



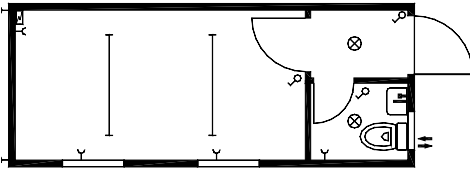
Type	Længde (mm)	Bredde (mm)	Højde (mm)		Vægt (t)
			Udv.	Indv.	
7A	6 058	2 435	2 610	2 300	2,5
7B	6 058	2 435	2 820	2 500	2,6
7C	6 058	2 990	2 820	2 500	2,8

8



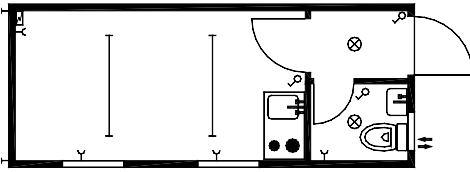
Type	Længde (mm)	Bredde (mm)	Højde (mm)		Vægt (t)
			Udv.	Indv.	
8A	6 058	2 435	2 610	2 300	2,6
8B	6 058	2 435	2 820	2 500	2,7
8C	6 058	2 990	2 820	2 500	2,9

9



Type	Længde (mm)	Bredde (mm)	Højde (mm)		Vægt (t)
			Udv.	Indv.	
9A	6 058	2 435	2 610	2 300	2,7
9B	6 058	2 435	2 820	2 500	2,8
9C	6 058	2 990	2 820	2 500	3,0

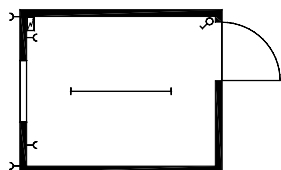
10



Type	Længde (mm)	Bredde (mm)	Højde (mm)		Vægt (t)
			Udv.	Indv.	
10A	6 058	2 435	2 610	2 300	2,8
10B	6 058	2 435	2 820	2 500	2,9
10C	6 058	2 990	2 820	2 500	3,1

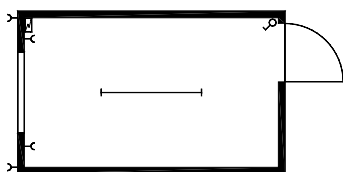
Standard Moduler

11



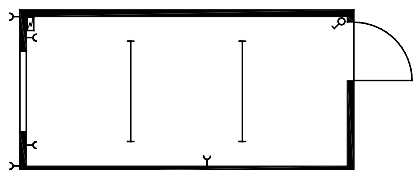
Type	Længde (mm)	Bredde (mm)	Højde (mm)		Vægt (t)
			Udv.	Indv.	
11A	2 990	2 435	2 610	2 300	1,5
11B	2 990	2 435	2 820	2 500	1,6
11C	2 990	2 990	2 820	2 500	1,7

12



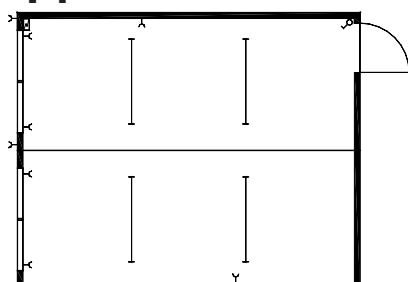
Type	Længde (mm)	Bredde (mm)	Højde (mm)		Vægt (t)
			Udv.	Indv.	
12A	4 000	2 435	2 610	2 300	1,9
12B	4 000	2 435	2 820	2 500	2,0
12C	4 000	2 990	2 820	2 500	2,2

13



Type	Længde (mm)	Bredde (mm)	Højde (mm)		Vægt (t)
			Udv.	Indv.	
13A	5 000	2 435	2 610	2 300	2,2
13B	5 000	2 435	2 820	2 500	2,3
13C	5 000	2 990	2 820	2 500	2,5

14



Type	Længde (mm)	Bredde (mm)	Højde (mm)		Vægt (t)
			Udv.	Indv.	
14A	6 058	4 884	2 610	2 300	4,4
14B	6 058	4 884	2 820	2 500	4,6
14C	6 058	5 980	2 820	2 500	5,0

Standard Moduler

GENERAL SPECIFIKATION AF MODULER 1-14

Selvbærende stålprofilramme:

Opbygget på selvbærende sammensvejsede stålprofiler - 3 eller 4 mm tykkelse

Vægge:

$k = 0,56 \text{ W m}^{-2}\text{K}^{-1}$

Indvendig beklædt med 13 mm kunststofbelagte spånplader

Dampspærre i PE folie - 60 mm glasuld

Udvendig beklædt med 0,55 mm galvaniserede trapezformede metalplader

Standardlakering - to komponentfarve

i RAL 5010, 7032, 7035, 9002, 9010

Gulv:

Belastning 2,5 kN/m²

$K = 0,43 \text{ W m}^{-2}\text{K}^{-1}$

22 mm spånplade beklædt med 1,5 mm grå PVC gulvbelægning

Dampspærre PE folie

100 mm glasuld

Udvendig afdækket med 0,55 mm galvaniseret metalplader

Tag:

Belastning 1,05 - 1,5 kN/m²

$k = 0,43 \text{ W m}^{-2}\text{K}^{-1}$

Tagplader af 0,75 mm galvaniserede trapezformede metalplader

100 mm glasuld

Dampspærre i PE folie

Indvendig beklædt med 13 mm hvid kunststofbelagte spånplader

Basis udførelse:

Alt el-arbejde udført efter DIN forskrifter

Udvendig CEE tilslutning 380 V / 32 A

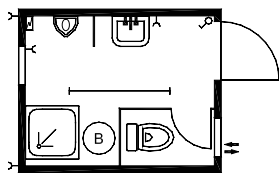
Udvendige døre af stål

Indvendige døre beklædt med kunststof

Vinduer og udvendige persienner af PVC materiale

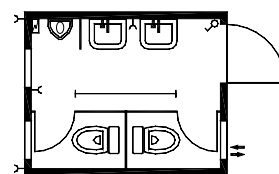
Ventilation i vægge

15



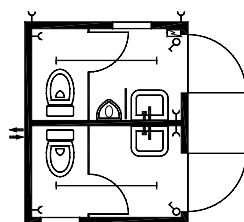
Type	Længde (mm)	Bredde (mm)	Højde (mm)		Vægt (t)
			Udv.	Indv.	
15A	2 990	2 435	2 610	2 300	1,6
15B	2 990	2 435	2 820	2 500	1,7
15C	2 990	2 990	2 820	2 500	1,8

16



Type	Længde (mm)	Bredde (mm)	Højde (mm)		Vægt (t)
			Udv.	Indv.	
16A	2 990	2 435	2 610	2 300	1,6
16B	2 990	2 435	2 820	2 500	1,7
16C	2 990	2 990	2 820	2 500	1,8

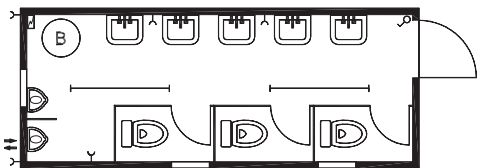
17



Type	Længde (mm)	Bredde (mm)	Højde (mm)		Vægt (t)
			Udv.	Indv.	
17A	2 990	2 435	2 610	2 300	1,7
17B	2 990	2 435	2 820	2 500	1,8
17C	2 990	2 990	2 820	2 500	1,9

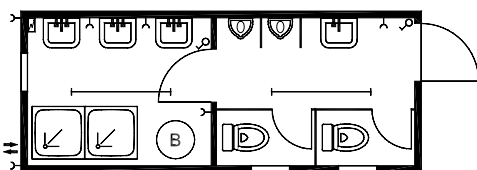
Standard Moduler

18



Type	Længde (mm)	Bredde (mm)	Højde (mm)		Vægt (t)
			Udv.	Indv.	
18A	6 058	2 435	2 610	2 300	2,9
18B	6 058	2 435	2 820	2 500	3,0
18C	6 058	2 990	2 820	2 500	3,3

19



Type	Længde (mm)	Bredde (mm)	Højde (mm)		Vægt (t)
			Udv.	Indv.	
19A	6 058	2 435	2 610	2 300	3,0
19B	6 058	2 435	2 820	2 500	3,1
19C	6 058	2 990	2 820	2 500	3,4

GENERAL SPECIFIKATION AF 15-19

Selvbærende stålprofilramme:

Opbygget på selvbærende sammensvejsede stålprofiler - 3 eller 4 mm tykkelse

Vægge:

$k = 0,56 \text{ Wm-2K-1}$

Indvendig beklædt med 13 mm kunststofbelagte spånplader

Dampspærre i PE folie, 60 mm glasuld

Udvendig beklædt med 0,55 mm galvaniserede trapezformede metalplader.

Standardlakering - tokomponent farve i RAL 5010, 7032, 7035, 9002, 9010

Tag:

Belastning 1,05 - 1,5 kN/m² - $k = 0,43 \text{ W m-2K-1}$

Tagplader af 0,75 mm galvaniserede trapezformede metalplader 100 mm glasuld

Dampspærre i PE folie

Indvendig beklædt med 13 mm hvide kunststofbelagt spånplader

Gulv:

Belastning 2,5 kN/m² - $K = 0,43 \text{ W m-2K-1}$

22 mm cementspånplade beklædt med 1,5 mm grå PVC gulvbelægning

Dampspærre i PE folie - 100 mm glasuld

Udvendig afdækket med 0,55 mm galvaniseret metalplade

Basis udførelse:

Alt el-arbejde udført efter DIN forskrifter

Udvendig CEE tilslutning 380 V / 32 A

Udvendige døre af stål - Indvendige døre beklædt med kunststof

Vinduer af kunststofmateriale 570 / 400 mm

Ventilation i vægge

Sanitet:

¾" vandtilslutning - Afløb kunststofrør Ø 110 mm

Gulv afløb - Porcelæns WC med kabine på fødder og dør

Porcelænsurinal - Håndvask af porcelæn med blandingsbatteri

75 eller 150 L vandbeholder - Brusekabine med forhæng

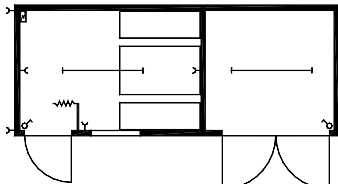
Spejl, sæbeskål og knager til håndklæder



Standard Moduler

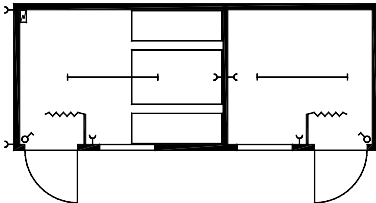


20



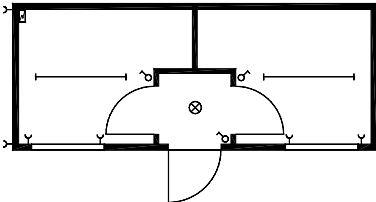
Type	Længde (mm)	Bredde (mm)	Højde (mm)		Vægt (t)
			Udv.	Indv.	
20B	6 058	2 435	2 820	2 500	2,7

21



Type	Længde (mm)	Bredde (mm)	Højde (mm)		Vægt (t)
			Udv.	Indv.	
21B	6 058	2 435	2 820	2 500	2,7

22



Type	Længde (mm)	Bredde (mm)	Højde (mm)		Vægt (t)
			Udv.	Indv.	
22B	6 058	2 435	2 820	2 500	2,7

Standard Moduler

GENERAL SPECIFIKATION AF 20-22

Selvbærende stålprofilramme:

Opbygget på selvbærende sammensvejsede stålprofiler - 3 eller 4 mm tykkelse
Stabelbar 3 i højden (ved bredde 2435 mm) - gaffellommer

Vægge:

$k = 0,56 \text{ Wm}^{-2}\text{K}^{-1}$
Indvendig beklædt med 13 mm kunststofbelagte spånplader
Dampspærre i PE folie - 60 mm glasuld
Udvendig beklædt med 0,55 mm galvaniserede trapezformede metalplader
Standardlakering - tokomponentfarve
i RAL 5010, 7032, 7035, 9002, 9010
Isoleret skillevæg - Lille vindfang med forhæng

Tag:

Belastning 1,05 - 1,5 kN/m² - $k = 0,43 \text{ W m}^{-2}\text{K}^{-1}$
Tagplader af 0,75 mm galvaniserede trapezformede metalplader
100 mm glasuld - Dampspærre i PE folie
Indvendig beklædt med 13 mm hvide kunststofbelagte spånplader

Gulv:

Belastning 2,5 kN/m² - (lagerrum 5 kN/m²)
 $K = 0,56 \text{ W m}^{-2}\text{K}^{-1}$
I kontor 22 mm spånplade beklædt med 1,5 mm grå PVC gulvbelægning
I lager 4 mm malet dørklade
Dampspærre i PE folie
100 mm glasuld
Udvendig afdækket med 0,55 mm galvaniseret metalplader

Basis udførelse:

Alt el-arbejde udført efter DIN forskrifter
Udvendig CEE tilslutning 380 V / 32 A
1 stk. Fordeler med FI relæ og automatsikringer
Udvendige døre af stål
Indvendige døre beklædt med kunststof
Vinduer og udvendige persienner af kunststofmateriale
Ventilation i vægge
Andet: Bord, Reoler etc. mod merpris



Standard Moduler



Fra idé til virkelighed



Containere siden 1987



IJ Container ApS

Kongelysvej 6B / DK-2820 Gentofte

Tlf. +45 7027 6780 / Fax +45 3555 7149

E-mail: ijcu@ijcu.dk / www.ijcu.dk