

Modul Containere



DESIGN

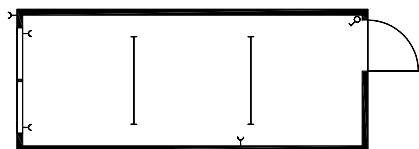
PRODUKTION

SALG

UDLEJNING

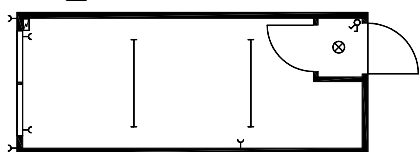


1



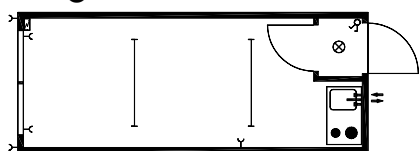
Type	Længde (mm)	Bredde (mm)	Højde (mm)		Vægt (t)
			Udv.	Indv.	
1A	6 058	2 435	2 610	2 300	2,4
1B	6 058	2 435	2 820	2 500	2,5
1C	6 058	3 022	2 820	2 500	2,7

2



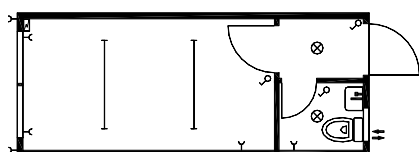
Type	Længde (mm)	Bredde (mm)	Højde (mm)		Vægt (t)
			Udv.	Indv.	
2A	6 058	2 435	2 610	2 300	2,5
2B	6 058	2 435	2 820	2 500	2,6
2C	6 058	3 022	2 820	2 500	2,8

3



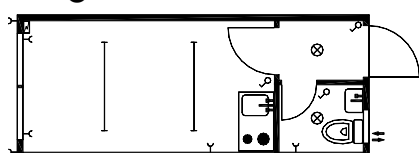
Type	Længde (mm)	Bredde (mm)	Højde (mm)		Vægt (t)
			Udv.	Indv.	
3A	6 058	2 435	2 610	2 300	2,6
3B	6 058	2 435	2 820	2 500	2,7
3C	6 058	3 022	2 820	2 500	2,9

4



Type	Længde (mm)	Bredde (mm)	Højde (mm)		Vægt (t)
			Udv.	Indv.	
4A	6 058	2 435	2 610	2 300	2,7
4B	6 058	2 435	2 820	2 500	2,8
4C	6 058	3 022	2 820	2 500	3,0

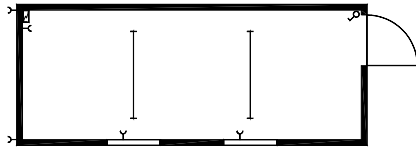
5



Type	Længde (mm)	Bredde (mm)	Højde (mm)		Vægt (t)
			Udv.	Indv.	
5A	6 058	2 435	2 610	2 300	2,9
5B	6 058	2 435	2 820	2 500	3,1
5C	6 058	3 022	2 820	2 500	3,2

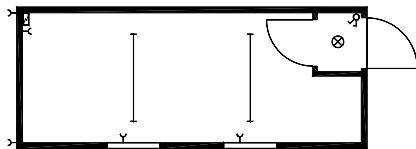


6



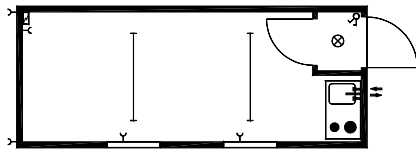
Type	Længde (mm)	Bredde (mm)	Højde (mm)		Vægt (t)
			Udv.	Indv.	
6A	6 058	2 435	2 610	2 300	2,4
6B	6 058	2 435	2 820	2 500	2,5
6C	6 058	3 022	2 820	2 500	2,7

7



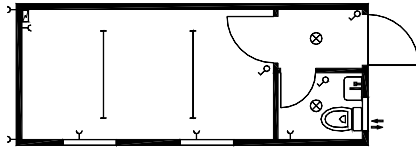
Type	Længde (mm)	Bredde (mm)	Højde (mm)		Vægt (t)
			Udv.	Indv.	
7A	6 058	2 435	2 610	2 300	2,5
7B	6 058	2 435	2 820	2 500	2,6
7C	6 058	3 022	2 820	2 500	2,8

8



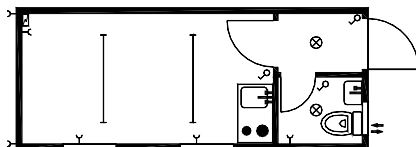
Type	Længde (mm)	Bredde (mm)	Højde (mm)		Vægt (t)
			Udv.	Indv.	
8A	6 058	2 435	2 610	2 300	2,6
8B	6 058	2 435	2 820	2 500	2,7
8C	6 058	3 022	2 820	2 500	2,9

9



Type	Længde (mm)	Bredde (mm)	Højde (mm)		Vægt (t)
			Udv.	Indv.	
9A	6 058	2 435	2 610	2 300	2,7
9B	6 058	2 435	2 820	2 500	2,8
9C	6 058	3 022	2 820	2 500	3,0

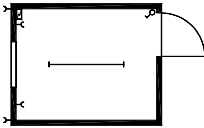
10



Type	Længde (mm)	Bredde (mm)	Højde (mm)		Vægt (t)
			Udv.	Indv.	
10A	6 058	2 435	2 610	2 300	2,8
10B	6 058	2 435	2 820	2 500	2,9
10C	6 058	3 022	2 820	2 500	3,1

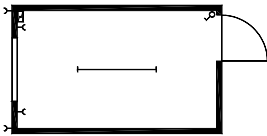


11



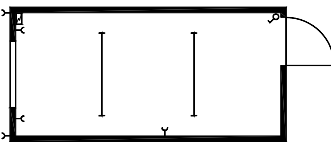
Type	Længde (mm)	Bredde (mm)	Højde (mm)		Vægt (t)
			Udv.	Indv.	
11A	3 022	2 435	2 610	2 300	1,5
11B	3 022	2 435	2 820	2 500	1,6
11C	3 022	3 022	2 820	2 500	1,7

12



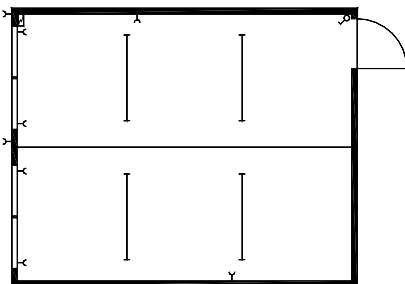
Type	Længde (mm)	Bredde (mm)	Højde (mm)		Vægt (t)
			Udv.	Indv.	
12A	4 000	2 435	2 610	2 300	1,9
12B	4 000	2 435	2 820	2 500	2,0
12C	4 000	3 022	2 820	2 500	2,2

13



Type	Længde (mm)	Bredde (mm)	Højde (mm)		Vægt (t)
			Udv.	Indv.	
13A	5 000	2 435	2 610	2 300	2,2
13B	5 000	2 435	2 820	2 500	2,3
13C	5 000	3 022	2 820	2 500	2,5

14



Type	Længde (mm)	Bredde (mm)	Højde (mm)		Vægt (t)
			Udv.	Indv.	
14A	6 058	4 884	2 610	2 300	4,4
14B	6 058	4 884	2 820	2 500	4,6
14C	6 058	6 058	2 820	2 500	5,0

Beskrivelse 1- 14

Selvbærende stålprofilramme:

Opbygget på selvbærende sammensvejsede stålprofiler - 3 eller 4 mm tykkelse

Vægge:

$k = 0,56 \text{ Wm-2K-1}$

Indvendig beklædt med 13 mm kunststofbelagt spånplade

Dampspærre i PE folie

60 mm mineraluld

Udvendig beklædt med 0,55 mm galvaniserede trapezformede metalplader

Standardlakering – to komponentfarve i RAL 9010, 7035 eller 5010

Gulv:

Belastning 2,5 kN/m²

$K = 0,43 \text{ W m-2K-1}$

22 mm spånplade beklædt med 1,5 mm grå PVC gulvbelægning

Dampspærre PE folie

100 mm mineraluld

Udvendig afdækket med 0,55 mm galvaniseret

Tag:

Belastning 1,05 – 1,5 kN/m²

$k = 0,43 \text{ W m-2K-1}$

Tagplader af 0,75 mm galvaniserede trapezformede metalplader

100 mm mineraluld

Dampspærre i PE folie

Indvendig beklædt med 13 mm hvid kunststofbelagt spånplade

Basis udførelse:

Alt el-arbejde udført efter DIN forskrifter

Udvendig CEE tilslutning 380 V / 32 A

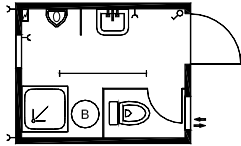
Udvendige døre af stål

Indvendige døre beklædt kunststof

Vinduer og udvendige persienner af PVC materiale

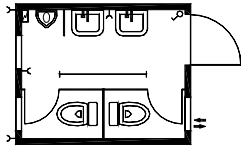
Ventilation i vægge

15



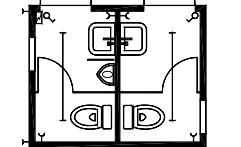
Type	Længde (mm)	Bredde (mm)	Højde (mm)		Vægt (t)
			Udv.	Indv.	
15A	3 022	2 435	2 610	2 300	1,6
15B	3 022	2 435	2 820	2 500	1,7
15C	3 022	3 022	2 820	2 500	1,8

16



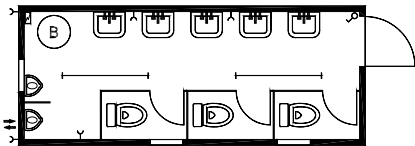
Type	Længde (mm)	Bredde (mm)	Højde (mm)		Vægt (t)
			Udv.	Indv.	
16A	3 022	2 435	2 610	2 300	1,6
16B	3 022	2 435	2 820	2 500	1,7
16C	3 022	3 022	2 820	2 500	1,8

17



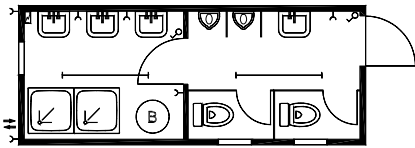
Type	Længde (mm)	Bredde (mm)	Højde (mm)		Vægt (t)
			Udv.	Indv.	
17A	3 022	2 435	2 610	2 300	1,7
17B	3 022	2 435	2 820	2 500	1,8
17C	3 022	3 022	2 820	2 500	1,9

18



Type	Længde (mm)	Bredde (mm)	Højde (mm)		Vægt (t)
			Udv.	Indv.	
18A	6 058	2 435	2 610	2 300	2,9
18B	6 058	2 435	2 820	2 500	3,0
18C	6 058	3 022	2 820	2 500	3,3

19



Type	Længde (mm)	Bredde (mm)	Højde (mm)		Vægt (t)
			Udv.	Indv.	
19A	6 058	2 435	2 610	2 300	3,0
19B	6 058	2 435	2 820	2 500	3,1
19C	6 058	3 022	2 820	2 500	3,4



Beskrivelse 15-19

Selvbærende stålprofilramme:

Opbygget på selvbærende sammensvejsede stålprofiler - 3 eller 4 mm tykkelse

Vægge:

$k = 0,56 \text{ Wm-2K-1}$

Indvendig beklædt med 13 mm kunststofbelagt spånplade

Dampspærre i PE folie

60 mm mineraluld

Udvendig beklædt med 0,55 mm galvaniserede trapezformede metalplader

Standardlakering – tokomponent farve i RAL 9010, 7035 eller 5010

Tag:

Belastning 1,05 – 1,5 kN/m²

$k = 0,43 \text{ W m-2K-1}$

Tagplader af 0,75 mm galvaniserede trapezformede metalplader

100 mm mineraluld

Dampspærre i PE folie

Indvendig beklædt med 13 mm hvide kunststofbelagt spånplade

Gulv:

Belastning 2,5 kN/m²

$K = 0,43 \text{ W m-2K-1}$

22 mm cementspånplade beklædt med 1,5 mm grå PVC

gulvbelægning

Dampspærre i PE folie

100 mm mineraluld

Udvendig afdækket med 0,55 mm galvaniseret metalplade

Basis udførelse:

Alt el-arbejde udført efter DIN forskrifter

Udvendig CEE tilslutning 380 V / 32 A

Udvendige døre af stål

Indvendige døre beklædt kunststof

Vinduer af kunststofmateriale 570 / 400 mm

Ventilation i vægge

Sanitet:

¾" vandtilslutning

Afløb kunststofrør Ø 110 mm

Gulv afløb

Porcelæns WC med kabine på fødder og dør

Porcelænsurinal

Håndvask af porcelæn med blandingsbatteri

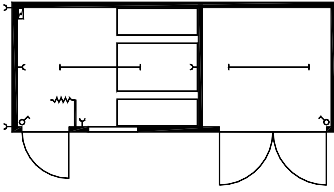
75 eller 150 L vandbeholder

Brusekabine med forhæng

Spejl, sæbeskål og knager til håndklæder

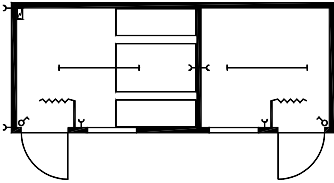


20



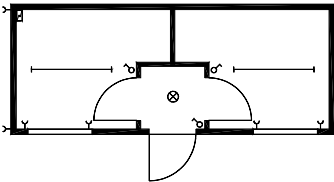
Type	Længde (mm)	Bredde (mm)	Højde (mm)		Vægt (t)
			AH	IH	
20B	6 058	2 435	2 820	2 500	2,7

21



Type	Længde (mm)	Bredde (mm)	Højde (mm)		Vægt (t)
			AH	IH	
21B	6 058	2 435	2 820	2 500	2,7

22



Type	Længde (mm)	Bredde (mm)	Højde (mm)		Vægt (t)
			AH	IH	
22B	6 058	2 435	2 820	2 500	2,7

Beskrivelse 20-22

Selvbærende stålprofilramme:

Opbygget på selvbærende sammensvejsede stålprofiler - 3 eller 4 mm tykkelse
Stabelbar 3 i højden (ved bredde 2435 mm) - gaffellommer

Vægge:

$k = 0,56 \text{ Wm}^{-2}\text{K}^{-1}$
Indvendig beklædt med 13 mm kunststofbelagt spånplade
Dampspærre i PE folie
60 mm mineraluld
Udvendig beklædt med 0,55 mm galvaniserede trapezformede metalplader
Standardlakering – tokomponentfarve i RAL 9010, 7035 eller 5010
Isoleret skillevæg
Lille vindfang med forhæng

Tag:

Belastning 1,05 – 1,5 kN/m²
 $k = 0,43 \text{ W m}^{-2}\text{K}^{-1}$
Tagplader af 0,75 mm galvaniserede trapezformede metalplader
100 mm mineraluld
Dampspærre i PE folie
Indvendig beklædt med 13 mm hvid kunststofbelagt spånplade

Gulv:

Belastning 2,5 kN/m² – (lagerrum 5 kN/m²)
 $K = 0,56 \text{ W m}^{-2}\text{K}^{-1}$
I kontor 22 mm pånplade beklædt med 1,5 mm grå PVC gulvbelægning
I lager 4 mm malet dørkplade
Dampspærre i PE folie
100 mm mineraluld
Udvendig afdækket med 0,55 mm galvaniseret metalplade

Basis udførelse:

Alt el-arbejde udført efter DIN forskrifter
Udvendig CEE tilslutning 380 V / 32 A
1 stk. Fordeler med FI relæ og automatsikringer
Udvendige døre af stål
Indvendige døre beklædt kunststof
Vinduer og udvendige persienner af kunststofmateriale
Ventilation i vægge
Andet: Bord, Reoler etc. mod merpris



Fra idé til virkelighed

Skræddersyet efter kundens ønsker

IJ-Container har gennem en årrække leveret et større antal modulcontainere – indrettede og opbygget i samarbejde med og efter kundernes egne krav og ønsker til indretning. Derved er kundernes sikret en optimal kvalitet til en fornuftig pris.

Udover standard moduler har IJ-Container leveret store kontorløsninger i en eller to etager

- Specielle Campinghuse
- Sanitets Moduler
- Ekstra Hotelværelser
- Portnerhuse
- Byggeplads kontorer
- Kantiner- Bade og Omlædningsfaciliteter
- Feriehuse
- Enheder til nødstrømsanlæg
- Teknikhuse.



Containere siden 1987



IJ Container ApS

Kongelysvej 6B / DK-2820 Gentofte

Tlf. +45 7027 6780 / Fax +45 3555 7149

E-mail: ijcu@ijcu.dk / www.ijcu.dk